

COLÉGIO ESTADUAL EDITE CORDEIRO MARQUES – EFM

PROF^o CLEOMAR BORECKI

DISCIPLINA: EDUCAÇÃO FÍSICA 5^o SÉRIE 2^o BIMESTRE.

ANATOMIA HUMANA BÁSICA

SISTEMA MÚSCULO ESQUELÉTICO

O **esqueleto humano** tem como função principal proteger determinados órgãos vitais, como, por exemplo, o cérebro, que é protegido pelo crânio, e também os pulmões e o coração, que são protegidos pelas costelas e pelo esterno.

Os ossos do corpo humano variam de formato e tamanho, sendo o maior deles o fêmur, que fica na coxa, e o menor o estribo que fica dentro do ouvido médio.

É nos ossos que se prendem os músculos, por intermédio dos tendões.

O esqueleto feminino difere um pouco do masculino, como, por exemplo, na pélvis, cujo formato favorece a saída de um bebê do ventre da mãe.

Fazem parte também do esqueleto humano, além dos ossos, os tendões, ligamentos e as cartilagens.

Funções em geral dos ossos incluem sustentação do corpo, locomoção, proteção dos órgãos vitais (como o coração, pulmão e encéfalo), produção de células sanguíneas e reserva de cálcio.

O esqueleto de um indivíduo adulto é formado geralmente por 206 ossos.

Músculos

Existem três tipos de músculo: Músculo estriado esquelético (movimento), Músculo estriado cardíaco (coração), músculo liso .

Músculo estriado esquelético

Os **músculos** são os tecidos responsáveis pelos movimentos do corpo humano, movimentos voluntários, com os quais interagimos com o meio ambiente.

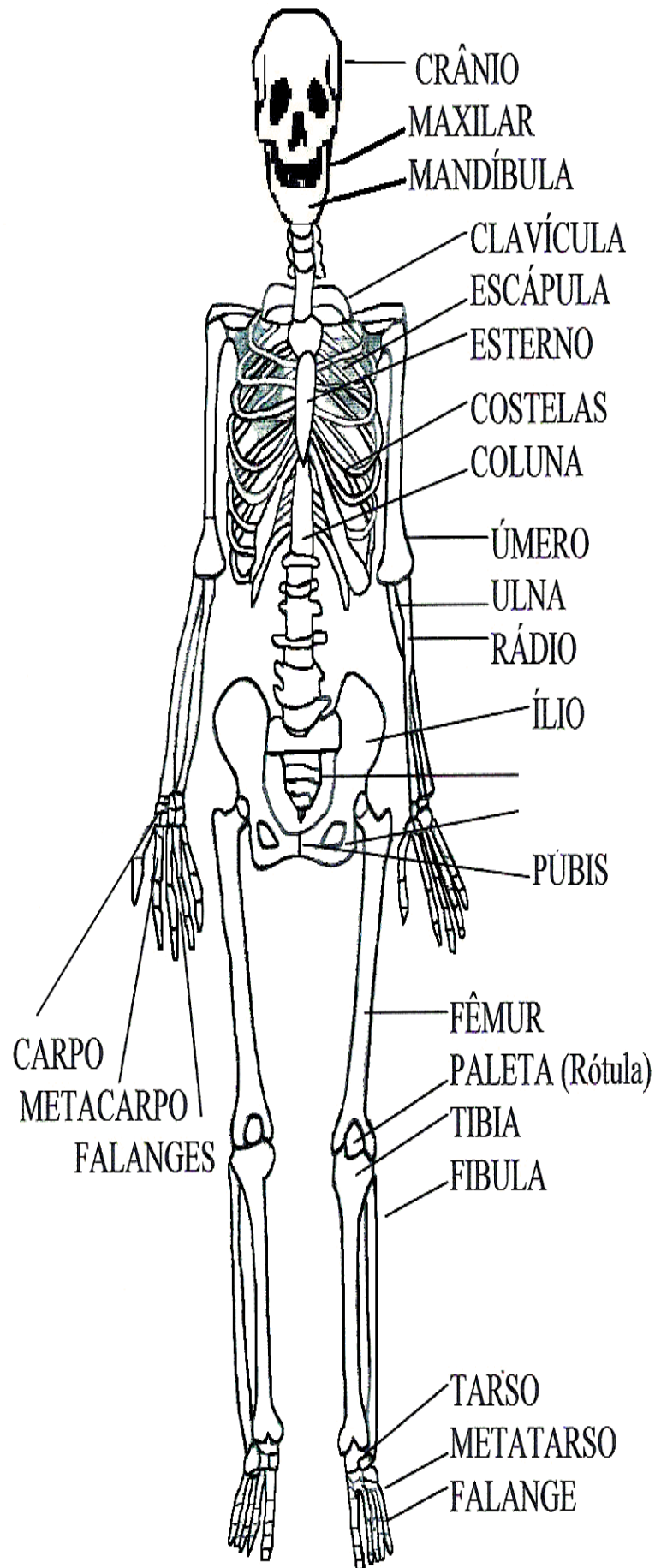
O músculo funciona pela contração e extensão das suas fibras, são constituídos por tecidos musculares e caracterizam-se pela sua contratilidade. A contração muscular ocorre com a saída de um impulso elétrico do sistema nervoso central (cérebro) que é conduzido ao músculo através de um nervo., gerando assim a contração muscular e com isso o movimento articular.

Os músculos esqueléticos ou voluntários são os órgãos ativos do movimento, transmitindo movimento aos ossos sobre os quais se inserem. Têm uma variedade grande de tamanho e formato, de acordo com a sua disposição, local de origem e inserção e controlam a postura do nosso corpo.

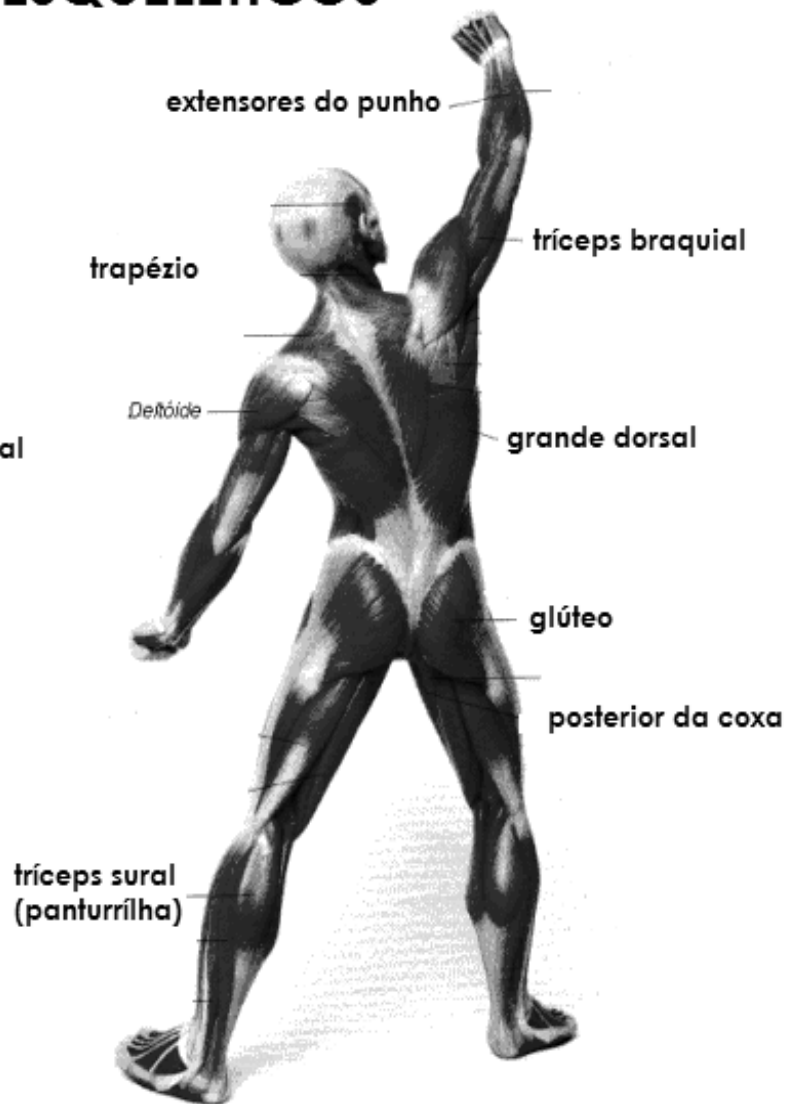
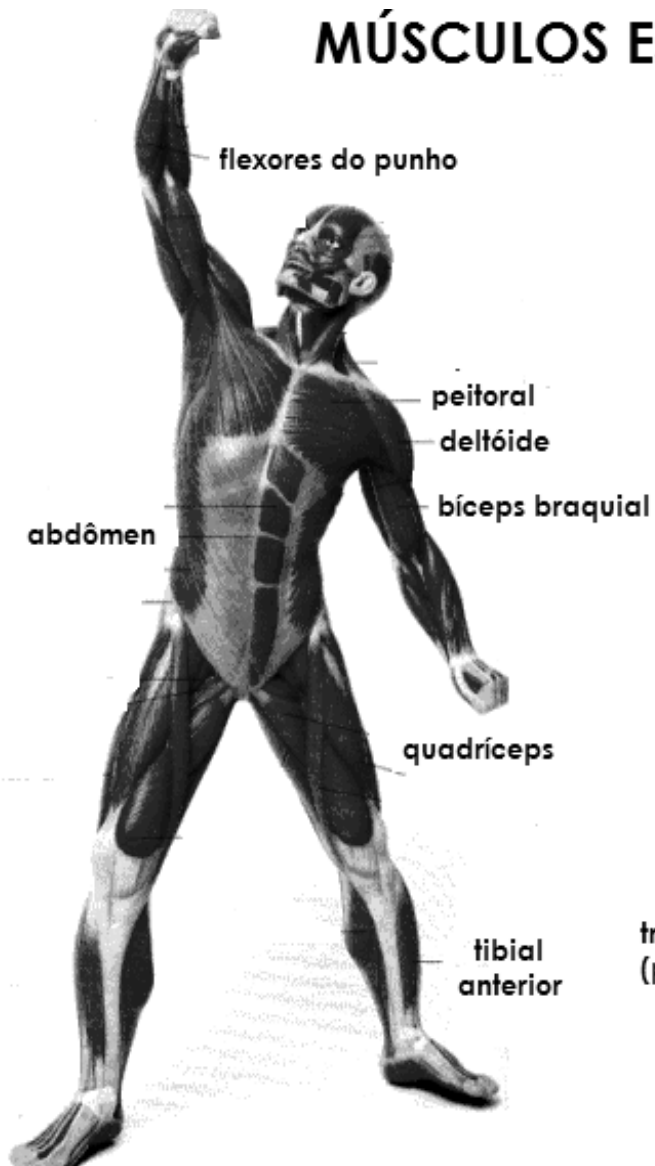
O ser humano possui aproximadamente 639 músculos, cada um possui o seu nervo motor, o qual divide-se em várias fibras para poder controlar todas as células do músculo,

através da placa motora.

Porém, iremos trabalhar os principais agrupamentos musculares, relacionados ao movimento.



MÚSCULOS ESQUELÉTICOS



VISTA ANTERIOR

VISTA POSTERIOR

**EDUCAÇÃO FÍSICA
PROF^o CLEOMAR BORECKI**

BOM ESTUDO!!!